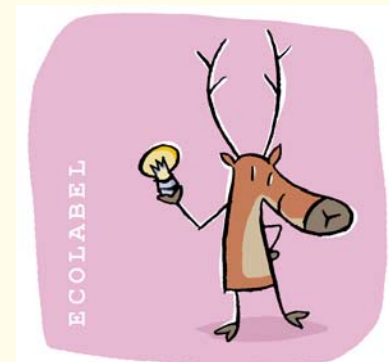


Administration communale de Watermael Boitsfort

Repenser l'achat
pour mieux consommer



Historique : de la volonté à la mise en pratique

- 2 niveaux d'actions concrétisant les projets

A) Volonté politique :

Mise en place :

2001 : Label Entreprise éco-dynamique

2004 : Plan Kyoto local

2008 : Mise en place de l'Agenda 21

2008 : Signature de la charte d'Aalborg

Historique : de la volonté à la mise en pratique

- **B) Engagement et motivation du personnel**

- Formations spécifiques aux employés (administratifs et techniques)
- Important travail « inter-service » // Transversalité et collaboration
- Enthousiasme et motivation face aux enjeux

D 'où proviennent les objectifs d 'une consommation responsable?

1) Label Entreprise éco-dynamique

Objectifs fixés à court - moyen - long terme:

- Politique des achats et pollution atmosphérique
- politique des achats et consommation en eau
- Politique d 'achats pour la prévention des déchets
- Sensibilisation à des comportements favorables à une diminution des consommations

D 'où proviennent les objectifs d 'une consommation responsable?

2) Mise en place d 'un Agenda 21 Local, charte Aalborg

Objectif : donner un cadre commun à toutes les initiatives réalisées avec une dimension plus transversale et participative :

Projets pilotes AG21 intégrés dans le volet « consommation responsable »:

- Récupération des eaux de pluies aux dépôt communal (mise en place de deux citerne d 'eau de pluie (40.000L)
- Aménagement d 'une toiture verte sur bâtiment administratif

D 'où proviennent les objectifs d 'une consommation responsable?

3) Plan Kyoto local

Objectif : Maîtrise des consommations énergétiques des 35 bâtiments communaux,

- Audits énergétiques
- éco rénovation
- éco construction
- gestion et régulation des consommations
- sensibilisation continue

B) Initiatives et engagement du personnel (travail inter-services)

Initiatives en relation directe avec les objectifs de l'AG21 et le label éco-dynamique

Service Informatique :

Dématérialisation de documents (bureautique et informatique)

Récupération des « déchets » électroniques et du matériel Hardware

Diminution des déchets liés à l'informatique :

- Récupération de pièces (châssis, alimentation électrique, lecteurs, disques durs...)
- Réduction du budget lié à l'acquisition de matériel informatique

Initiatives et engagement du personnel (travail inter-services)

Service des Finances :

Travail de collaboration avec le service Environnement dans l'élaboration des clauses environnementales dans les cahiers de charges

Fourniture d'électricité verte pour l'ensemble des bâtiments depuis le 1er septembre 2008

Initiatives et engagement du personnel (travail inter-services)

Service des Travaux (Plantation, dépôt communal)

Achats de désherbeurs thermiques pour les jardiniers

Pratiques écologiques dans l'entretien des plantations (plus d'achats de pesticides, pratique du mulching sur les parterres)

Service Environnement

Développement des sites de compostage collectif par des citoyens bénévoles (+/200 habitants participants) + développement d'autres sites en cours

Initiatives et engagement du personnel (travail inter-services)

Service Enseignement

Après analyse des offres de marchés choix d 'un fournisseur de nourriture bio pour les cantines communales



Différents acteurs, Différents rôles,

- Élus politiques: prise de décisions en aval ou en amont des projets
- Personne « clé » dans chaque service concerné: tant au niveau des prises d 'initiatives que dans la transmission des informations (sensibilisation)
- Conseillers en environnement/éco-conseillers : approches multidisciplinaires, prise en compte de tous les intérêts

Différents acteurs, Différents rôles,

Importance du rôle du personnel administratif et technique

- Motivation et sensibilité environnementale du personnel administratif
- compétence et sensibilisation du personnel technique (ouvrier - chauffagiste - jardiniers...)

Élément majeur : pouvoir convaincre le pouvoir décisionnel

Différents acteurs, Différents rôles,

Importance du rôle des élus politiques

- Prendre les bonnes décisions face aux choix à faire
- Adhérer aux principes des initiatives « durables » dans les décisions quelque soit le clivage politique
- Proposer de nouvelles pistes d 'actions allant dans ce sens
- Faire confiance aux compétences de leur personnel technique et administratif lors des décisions à prendre
- Ne pas tomber dans le clivage « écolo »
- Voir cela comme un enjeux durable d 'avenir

Freins

- Investissement en temps et en budget (contexte communal)
- Pas de personne affectée à temps plein dans la coordination des objectifs
- ralentissement politique quelques fois

Leviers

- Petite entreprise (> 100 personnes (convivialité-proximité du personnel)
- Personnes « clés » dans différents services
- activités centralisées
- mouvance actuelle autour du développement durable

Avantage de ces démarches

- Enjeux de société où un administration doit proposer et montrer des exemples réalistes tant pour la collectivité que pour ses employés
- Économies réalisées par l'administration (plan kyoto, investissement...)
- Importance de l'image de marque pour l'entreprise (impacts environnementaux, respect des obligations réglementaires, enjeux économiques, acceptation des parties prenantes)
- lier ces démarches à l'amélioration des conditions de travail, d'hygiène, de bien être, etc...